



江锦晶圆字符读取方案

苏州梅曼智能科技有限公司

MAIMAN

By: 苏州梅曼智能科技有限公司

日期: 2022/04/19

版本: V1.1

梅曼智能 MEIMAN

➤ 01 视觉检测需求

➤ 02 硬件架设方式及效果展示

1.1 视觉检测需求

序号	检测项目	描述	备注	可行性
1	读取晶圆上的字符		1.相机拍照并准确读取晶圆上的字符信息 2.视觉系统将字符信息发送给MES	可以检测

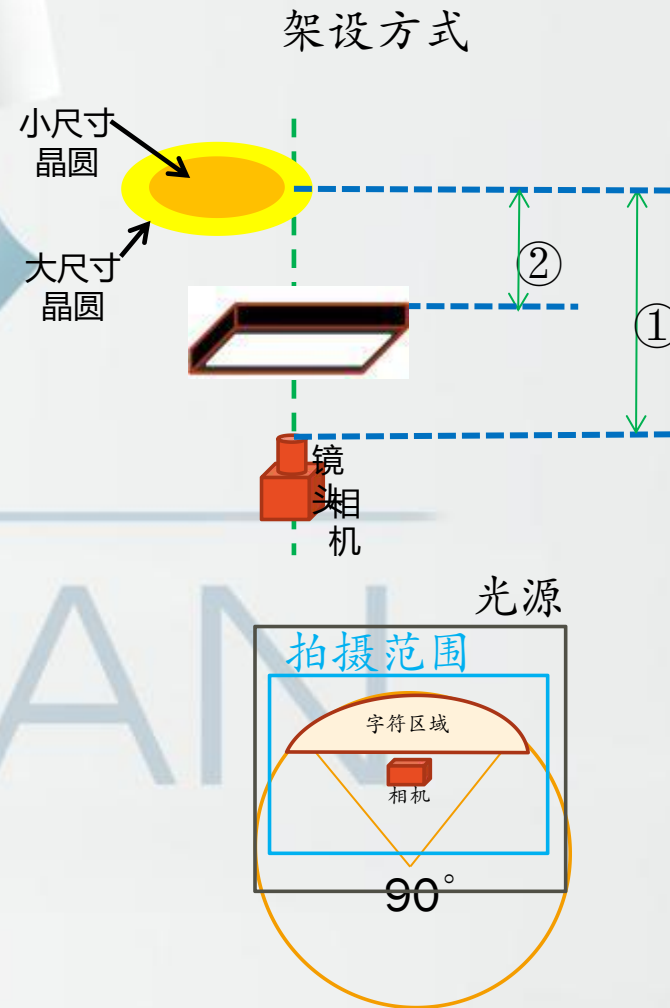
MAIMAN

2.1 硬件架构方式

字符读取硬件架设方式

- 1: ①镜头到产品距离：要求160mm-220mm可调节
- 2: ②四方光源下表面到产品距离：要求10mm-50mm可调节。

视觉配置			
名称	规格	数量	备注
相机	1200万像素黑白面阵相机 分辨率：4024×3036MV- CU120-10GM	1	
镜头	业镜头MVL-KF1228M- 12MPE	1	
光源	白色四方光源	1	
精度分析 拍摄范围：130mm*90mm 相机精度：0.02mm			



2.1 拍摄效果展示

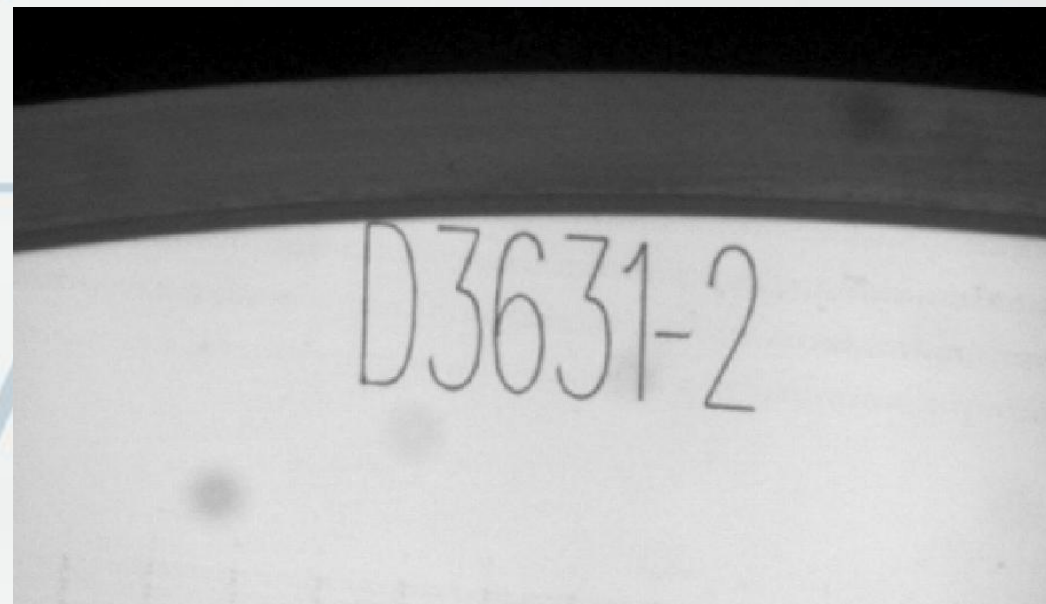
检测说明和效果展示

- 1: 检测通过1200万像素相机拍摄
- 2: 检测产品字符位置以晶圆中心最大旋转角度为90°(如需增加检测范围需通知我方最大旋转角度值)
- 3: 工控机最低配置: 千兆网口至少3个、内存8G、系统Win10-64位

手机拍摄图像



工业相机拍摄图像





合作共赢

MAIMAN

梅曼智能 MEIMAN